

ISY Calcus

Prosjektbok

Versjon 8.6

Multiconsult Norge AS

Morten Abrahamsen

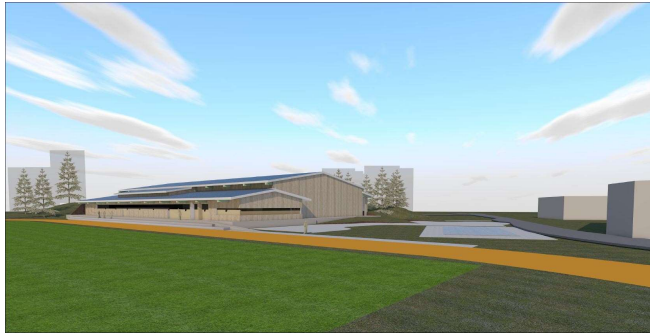
07.05.2024

( 10:05 )

LCC beregnet for 60 år



## Flerbrukshall Lyngdal. Frittstående



#	Konto	ÅK	ÅK/BTA	Andel
1	📁 Investerings-/prosjektkostnader	3 380 496	1 059,7	53,5%
2	📁 Forvaltningskostnader	204 080	64,0	3,2%
3	📁 Drift- og vedlikeholdskostnader	598 835	187,7	9,5%
4	📁 Utskifting- og utviklingskostnader	726 969	227,9	11,5%
5	📁 Forsyningskostnader	676 798	212,2	10,7%
6	📁 Renholdskostnader	733 700	230,0	11,6%
7	📁 Service-/støttekostnad til kjernevirksomheten	0	0,0	0,0%
8	📁 Virksomhetsspesifikke kostnader	0	0,0	0,0%
9	📁 Verdi- og inntektselementer	0	0,0	0,0%
	🔄 <b>SUM LCC</b>	<b>6 320 879</b>	<b>1 981,5</b>	<b>100,0%</b>

1	<b>Investerings-/prosjektkostnader</b>	<b>3 380 496</b>
2	Forvaltningskostnader	204 080
3	Drift- og vedlikeholdskostnader	598 835
4	Utskifting- og utviklingskostnader	726 969
5	Forsyningskostnader	676 798
6	Renholdskostnader	733 700
7	Service-/støttekostnad til kjernevirksomheten	
8	Virksomhetsspesifikke kostnader	
9	Verdi- og inntektselementer	

800 000 1 600 000 2 400 000 3 200 000 4 000 000

ÅK

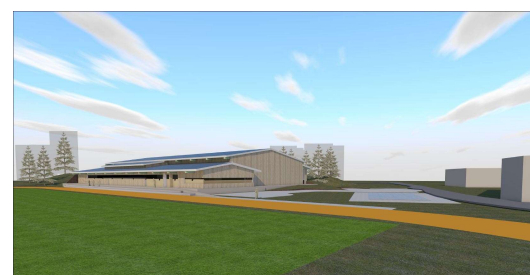
Kode	Beskrivelse	Prosjekt	Enh
BTA	📁 <b>Brutto areal</b>	<b>3 190</b>	m <sup>2</sup>
BYA	📁 Bebygd areal	3 045	m <sup>2</sup>
BTV	📁 Brutto volum	27 405	m <sup>3</sup>
YUM	📁 Yttervegg under mark	220	m <sup>2</sup>
YOM	📁 Yttervegg over mark	1 854	m <sup>2</sup>
INV	📁 Innervegg	1 691	m <sup>2</sup>
NTA	📁 Netto areal	2 800	m <sup>2</sup>
BRA	📁 Bruks areal	2 900	m <sup>2</sup>
BNF	📁 BTA/NTA	1,14	
N1	📁 (YUM+YOM)/BTA	0,65	
N2	📁 INV/BTA	0,53	

## PROSJEKT : Flerbrukshall Lyngdal. Frittstående

Multiconsult Norge AS

ELEMENTER : 452    ÅK : 6 320 879    T : 60    BTA : 3 190    ÅK/BTA : 1 981,5

Kode	Beskrivelse	Prosjekt	Enh	#	Konto	ÅK	ÅK/BTA	Andel	Antall	Side
BTA	Brutto areal	3 190	m <sup>2</sup>	1	Investerings-/prosjektkostnader	3 380 496	1 059,7	53,5%	233	008
BYA	Bebyggd areal	3 045	m <sup>2</sup>	2	Forvaltningskostnader	204 080	64,0	3,2%	2	014
BTV	Brutto volum	27 405	m <sup>3</sup>	3	Drift- og vedlikeholdskostnader	598 835	187,7	9,5%	72	015
YUM	Yttervegg under mark	220	m <sup>2</sup>	4	Utsifting- og utviklingskostnader	726 969	227,9	11,5%	138	017
YOM	Yttervegg over mark	1 854	m <sup>2</sup>	5	Forsyningskostnader	676 798	212,2	10,7%	3	021
INV	Innervegg	1 691	m <sup>2</sup>	6	Renholdskostnader	733 700	230,0	11,6%	4	022
NTA	Netto areal	2 800	m <sup>2</sup>	7	Service-/støttekostnad til kjernevirksomheten	0	0,0	0,0%	0	
BRA	Bruks areal	2 900	m <sup>2</sup>	8	Virksomhetsspesifikke kostnader	0	0,0	0,0%	0	
BNF	BTA/NTA	1,14		9	Verdi- og inntektselementer	0	0,0	0,0%	0	
N1	(YUM+YOM)/BTA	0,65			SUM LCC	6 320 879	1 981,5	100,0%	452	
N2	INV/BTA	0,53								



I malprosjektet inngår:

- hall med aktivitetsflate BxL = 23 m x 44 m.
- garderobeanlegg med 4 elevgarderober og 2 lærergarderober.
- vrangleareal med kiosk/kafé.
- enkel tribune, 4 publikumstoletter, et handicapstolett.
- Stykkerom

I modellprosjektet er det ikke inkludert:

- utendørsarbeider
- prisstigning til byggestart/byggeperioden
- finanskostnader
- løst inventar
- tomtekostnader
- Finansiering
- Prisstigning

## PROSJEKT : Flerbrukshall Lyngdal. Frittstående

Multiconsult Norge AS

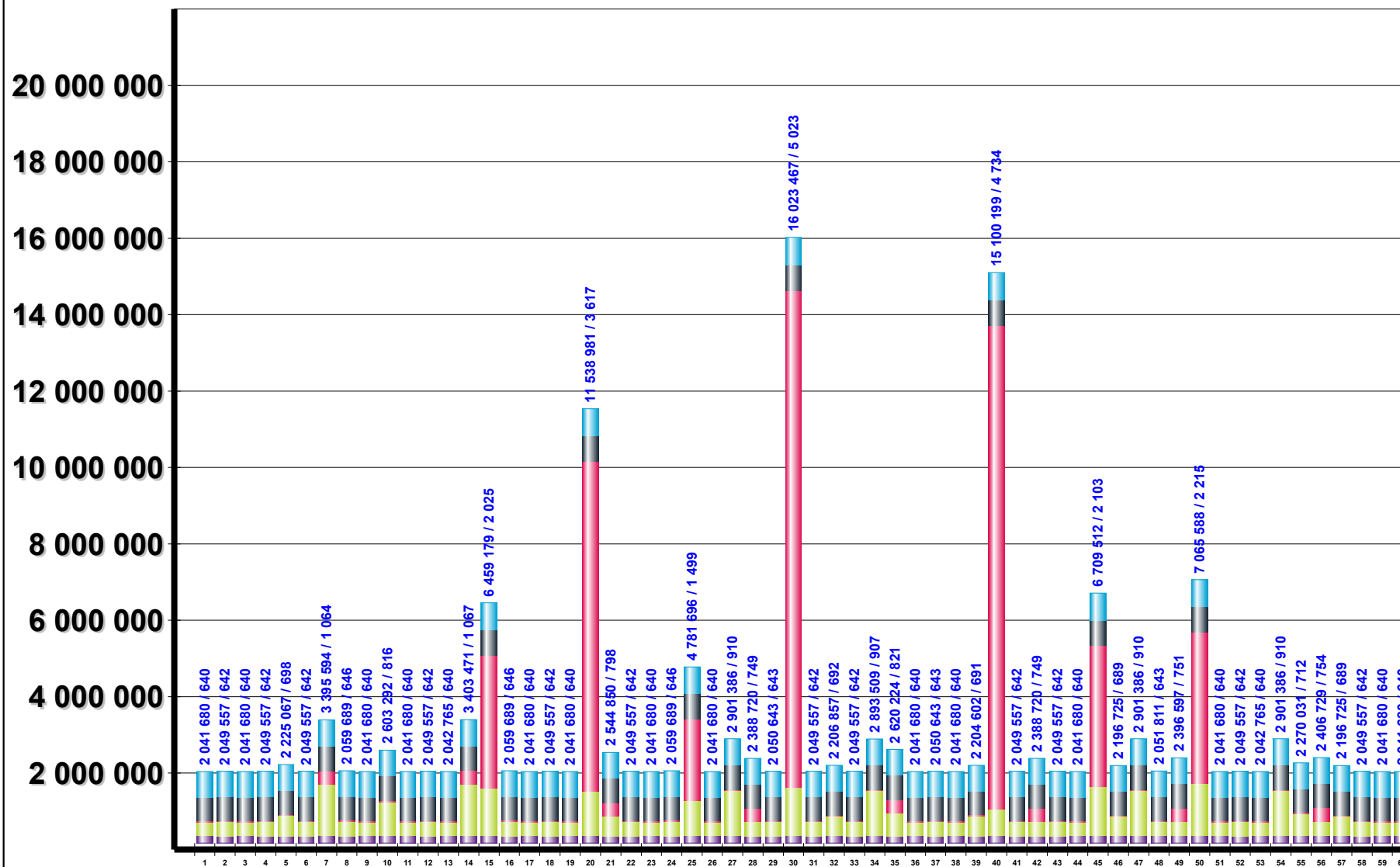
ELEMENTER : 452 ÅK : 6 320 879 T : 60 BTA : 3 190 ÅK/BTA : 1 981,5

	AK	ÅK/BTA	Andel	Antall	Side
1 Investerings-/prosjektkostnader					
1.2 Nybygg	3 380 496	1 059,7	53,5%	233	008
<b>SUM Investerings-/prosjektkostnader</b>	<b>3 380 496</b>	<b>1 059,7</b>	<b>53,5%</b>	<b>233</b>	
2 Forvaltningskostnader					
2.2 Forsikringer	101 562	31,8	1,6%	1	014
2.3 Eiendomsledelse og administrasjon	102 519	32,1	1,6%	1	014
<b>SUM Forvaltningskostnader</b>	<b>204 080</b>	<b>64,0</b>	<b>3,2%</b>	<b>2</b>	
3 Drift- og vedlikeholdskostnader					
3.1 Drift	341 968	107,2	5,4%	1	015
3.2 Vedlikehold	205 587	64,4	3,3%	70	015
3.3 Reparasjoner	51 279	16,1	0,8%	1	016
<b>SUM Drift- og vedlikeholdskostnader</b>	<b>598 835</b>	<b>187,7</b>	<b>9,5%</b>	<b>72</b>	
4 Utskifting- og utviklingskostnader					
4.1 Utskifting	693 115	217,3	11,0%	137	017
4.2 Utvikling	33 854	10,6	0,5%	1	020
<b>SUM Utskifting- og utviklingskostnader</b>	<b>726 969</b>	<b>227,9</b>	<b>11,5%</b>	<b>138</b>	
5 Forsyningskostnader					
5.1 Energi	488 748	153,2	7,7%	1	021
5.2 Vann og avløp	153 878	48,2	2,4%	1	021
5.3 Renovasjon	34 173	10,7	0,5%	1	021
<b>SUM Forsyningskostnader</b>	<b>676 798</b>	<b>212,2</b>	<b>10,7%</b>	<b>3</b>	
6 Renholdskostnader					
6.1 Regelmessig renhold	666 710	209,0	10,5%	1	022
6.2 Periodisk renhold	33 495	10,5	0,5%	1	022
6.3 Ekstraordinært renhold	25 121	7,9	0,4%	1	022
6.4 Rengjøringsrelaterte oppgaver	8 374	2,6	0,1%	1	022
<b>SUM Renholdskostnader</b>	<b>733 700</b>	<b>230,0</b>	<b>11,6%</b>	<b>4</b>	

PROSJEKT : Flerbrukshall Lyngdal. Frittstående

Multiconsult Norge AS

ELEMENTER : 452 KT : 262 799 012 T : 60 BTA : 3 190 KT/BTA : 82 382,1



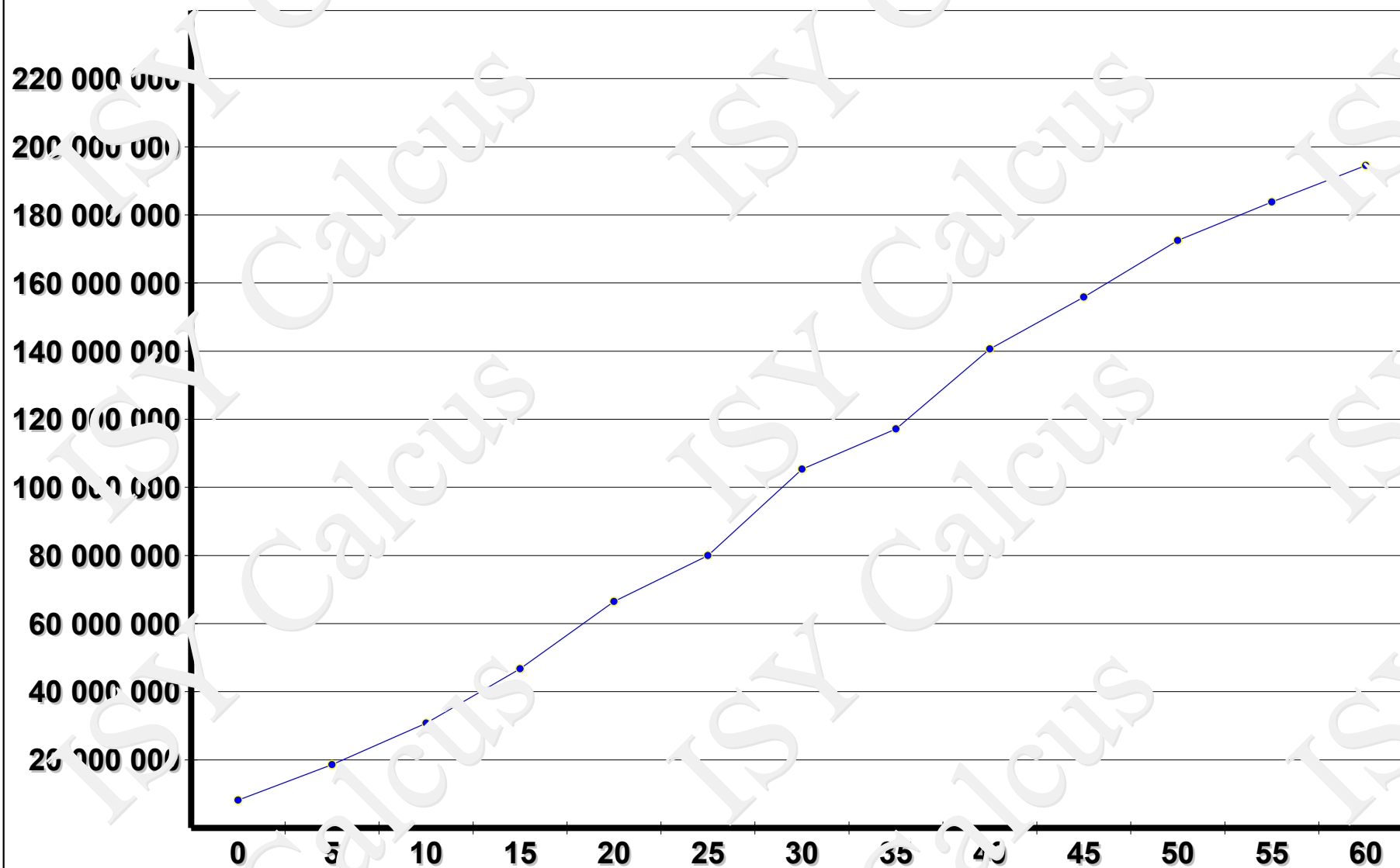
ISY Calculus

Utskriftsdato : 07.05.2024

PROSJEKT : Flerbrukshall Lyngdal. Frittstående

Multiconsult Norge AS

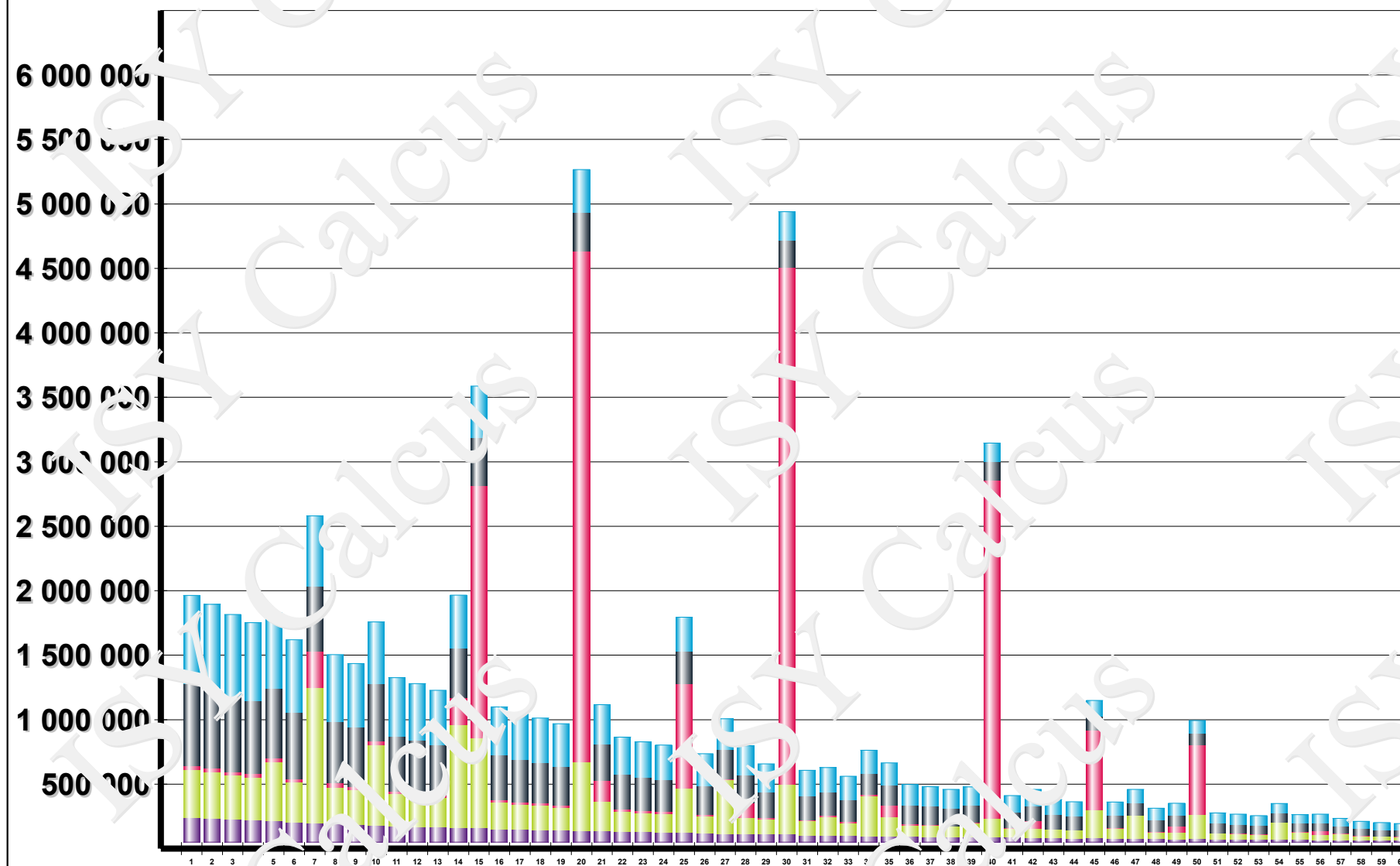
ELEMENTER : 452    KT : 262 799 012    T : 60    BTA : 3 190    KT/BTA : 82 382,1



PROSJEKT : Flerbrukshall Lyngdal. Frittstående

Multiconsult Norge AS

ELEMENTER : 452 NVT : 143 000 335 T : 60 BTA : 3 190 NVT/BTA : 44 827,7



PROSJEKT : Flerbrukshall Lyngdal. Frittstående

Multiconsult Norge AS

ELEMENTER : 452 NVT : 143 000 335 T : 60 BTA : 3 190 NVT/BTA : 44 827,7

